

Ptasia wyprawa

Doświadczanie poprzez zmysły wiosennego lasu w towarzystwie innych rodzin szukających kontaktu z przyrodą. Profilaktyka syndromu deficytu natury, wzmacnianie więzi z przyrodą.



Obszary tematyczne/słowa kluczowe:

Przyroda, wiosna, las, ptaki. Fauna występująca na terenie Góry Siewierskiej.

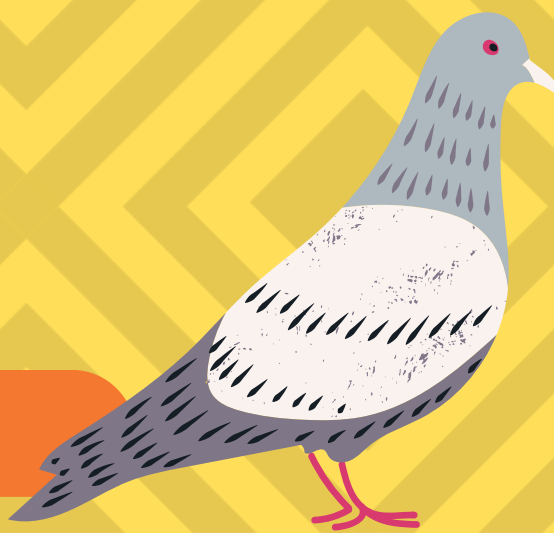
Rodziny z dziećmi
od 4 - 10 lat

Jakie umiejętności zdobędą uczestnicy

Poznają zasady bezpiecznego przebywania w lesie. Doświadczą lasu przez wzrok, słuch, dotyk i węch. Nauczą się poprzez zabawę: dopasowywać jaja do sylwetki ptaków, budować gniazda, dopasowywać pióra i odkryją czym żywią się ptaki.

Metody i formy pracy

Pogadanka, dyskusja, opowiadanie, praca w grupach (rodzina), uważna obserwacja, słuchanie dźwięków, swobodna zabawa, ćwiczenie motoryki i percepcji.



Jak to zrobić

1

Podczas warsztatów rodzinnych spotkamy się w kręgu, rozpoczynamy zajęcia od opowieści, która wprowadzi w temat zajęć i zbuduje nastrój. Po każdej aktywności następuje spotkanie w kręgu, by podsumować, co się wydarzyło. Warsztaty opierają się o poznawanie wiosennego lasu.

Wykorzystywane będą do tego wszystkie zmysły:

- **słuch:** poprzez uważne nasłuchiwanie ptaków w lesie i innych dźwięków charakterystycznych dla wiosny

- **wzrok:** przez uważną obserwację, z wykorzystaniem lup (obserwacja piór), lornetek (obserwacja ptaków), lusterek (obserwacja koron drzew, by poczuć się jak ptaki wśród drzew), spostrzegawcze szukanie ukrytych w lesie elementów



- **węch:** sprawdzanie, jak pachnie wiosną las – świeże liście, gleba, kora



- **dotyk:** dotykanie zgryzionych przez dzięcioła szyszek lub wygryzionych przez sikorki, kowaliki nasion, dotykanie piór oraz elementów lasu podczas wszystkich aktywności

2

Gra terenowa – rodziny wyruszą na poszukiwania ukrytych w lesie piór, które później będą porównywać, poznawać ptaki, do których należą oraz rozwiązywać zagadki o ptasich jajach.

3

Aktywny ruch:

- rodziny budują gniazdo za pomocą imitowanych „dziobów” z patyków, żeby poczuć, jak robią to ptaki,
- zabawa w odszukiwanie ptasiego pokarmu (wstążki imitujące dżdżownice i zbieranie ich w „dzioby”)
- szukanie dziupli w lesie
- rozmowa o budowie dziupli, jej przekroju.

4

Relaks – spacer z lusterkami, leżenie w hamakach, piknik w lesie.

Czego potrzebujemy:

- wizja terenowa (2h i dojazd)
- przygotowanie programu (4h)
- przygotowanie materiałów do zajęć (4h)
- przygotowanie przed zajęciami (w dniu wydarzenia) – 1h
- prowadzenie zajęć (2h)
- dwie prowadzące

Materiały do pracy:

lupy, wstążki, zalaminowane rysunki jaj ptaków i sylwetek ptaków, lornetki, lusterka, pióra ptaków, szyszki, plansze z typami gniazd i przekrojem dziupli oraz rodzajem piór, hamaki



Autorki: Agata Kloczkowska i Alicja Kloczkowska

Licencje: Uznanie autorstwa 4.0 Międzynarodowe (CC BY 4.0)

Wolno:

Dzielenie się — kopiuj i rozpowszechniaj utwór w dowolnym medium i formie

Adaptacje — remiksuj, zmieniaj i twórz na bazie utworu dla dowolnego celu, także komercyjnego.

Licencjodawca nie może odwołać udzielonych praw, o ile są przestrzegane warunki licencji.

Z zachowaniem następujących warunków:

Uznanie autorstwa — Utwór należy odpowiednio oznaczyć, podać link do licencji i wskazać jeśli zostały dokonane w nim zmiany. Możesz to zrobić w dowolny, rozsądny sposób, o ile nie sugeruje to udzielania przez licencjodawcę poparcia dla Ciebie lub sposobu, w jaki wykorzystujesz ten utwór.

Brak dodatkowych ograniczeń — Nie możesz korzystać ze środków prawnych lub technologicznych, które ograniczają innych w korzystaniu z utworu na warunkach określonych w licencji.

Informacje o projekcie: materiały powstały w ramach projektu *Dni kultury ekologicznej w gminie Psary*.

Dni Kultury Ekologicznej w gminie Psary powstały, jako wydarzenie, które ma połączyć już istniejące inicjatywy na rzecz działań ekologicznych: szkolne kluby ekologiczne i zajęcia w Centrum Edukacji Ekologicznej odbywające się w gminie Psary.

Organizator projektu:

Gminny Ośrodek Kultury Gminy Psary

Fundatorzy projektu:

Fundacja PZU - sfinansowano ze środków Fundacji PZU

Partnerzy projektu:

Urząd Gminy w Psarach

Kontakt:

gok.psary.pl

**DNI KULTURY
EKOLOGICZNEJ
W GMINIE PSARY**



FUNDACJA

