

# Eco-quiz

## Zajęcia edukacyjne w Centrum Edukacji Ekologicznej w Górze Siewierskiej

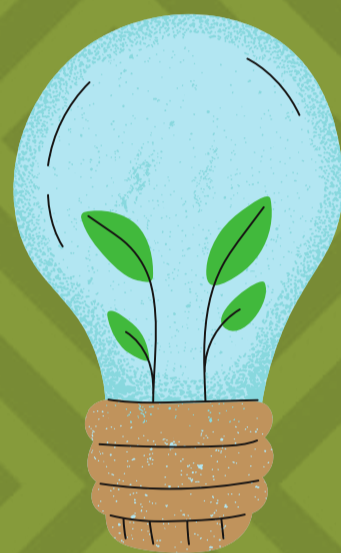
### Obszary tematyczne/słowa kluczowe:

przyroda, pszczoła miodna, pszczelarstwo,  
geologia, zioła, ogrodnictwo, geografia



### Cel zajęć:

Zajęcia tematycznie bazować będą na kilku stanowiskach edukacyjnych znajdujących się w obrębie Centrum Edukacji Ekologicznej: pasieka, ogródek ziołowy, ogród skalny, wieża widokowa. W poszczególnych punktach rozwijane będzie zagadnienie, którego dotyczy stanowisko edukacyjne.



## Jak to zrobić

Zajęcia skoncentrują się na 4 stanowiskach, na których każdorazowo odbędzie się:

- wprowadzenie do tematu
- praca z pomocami dydaktycznymi
- doświadczenia, aktywności plastyczne (w zależności od grupy wiekowej)
- podsumowanie zdobytej wiedzy i umiejętności

W zależności od grupy wiekowej aktywność koncentrować się będzie na następujących tematach:

1. **Pasieka** – pszczoła miodna i jej biologia, zapylanie i jego znaczenie dla człowieka, pszczelarstwo, produkty pszczele
2. **Ogródek ziołowy/warzywnik** – zioła, przyprawy, zapachy, ogrodnictwo
3. **Skały** – geologia, skamieniałości, dawni mieszkańcy terenu Siewierskiej Góry
4. **Wieża widokowa** – ukształtowanie terenu, kierunki świata.





### Jakie umiejętności zdobędą uczestnicy

Uczestnicy zdobędą wiedzę z zakresu poruszanych na zajęciach tematów, nauczą się posługiwać kompasem.

### Metody i formy pracy

dyskusja, doświadczenia,  
praca zespołowa



### Czego potrzebujemy:

- przygotowanie: 4 godziny
- realizacja: 45 min
- 1 prowadzący
- 1 pomoc prowadzącego

Zajęcia terenowe bazujące na rekwizytach/pomocach dydaktycznych Centrum Edukacji Ekologicznej w Górze Siewierskiej



**Autorka:** Agata Smieja

**Licencje:** Uznanie autorstwa 4.0

Międzynarodowe (CC BY 4.0)

Wolno:

Dzielenie się — kopiuj i rozpowszechniaj utwór w dowolnym medium i formie

Adaptacje — remiksuj, zmieniaj i twórz na bazie utworu dla dowolnego celu, także komercyjnego.

Licencjodawca nie może odwołać udzielonych praw, o ile są przestrzegane warunki licencji.

Z zachowaniem następujących warunków:

Uznanie autorstwa — Utwór należy odpowiednio oznaczyć, podać link do licencji i wskazać jeśli zostały dokonane w nim zmiany. Możesz to zrobić w dowolny, rozsądny sposób, o ile nie sugeruje to udzielania przez licencjodawcę poparcia dla Ciebie lub sposobu, w jaki wykorzystujesz ten utwór.

Brak dodatkowych ograniczeń — Nie możesz korzystać ze środków prawnych lub technologicznych, które ograniczają innych w korzystaniu z utworu na warunkach określonych w licencji.

**Informacje o projekcie:** materiały powstały w ramach projektu *Dni kultury ekologicznej w gminie Psary*.

Dni Kultury Ekologicznej w gminie Psary powstały, jako wydarzenie, które ma połączyć już istniejące inicjatywy na rzecz działań ekologicznych: szkolne kluby ekologiczne i zajęcia w Centrum Edukacji Ekologicznej odbywające się w gminie Psary.

**Organizator projektu:**

Gminny Ośrodek Kultury Gminy Psary

**Fundatorzy projektu:**

Fundacja PZU - sfinansowano ze środków Fundacji PZU

**Partnerzy projektu:**

Urząd Gminy w Psarach

**Kontakt:**

gok.psary.pl

**DNI KULTURY  
EKOLOGICZNEJ  
W GMINIE PSARY**

